

ООО "Проектный дом"

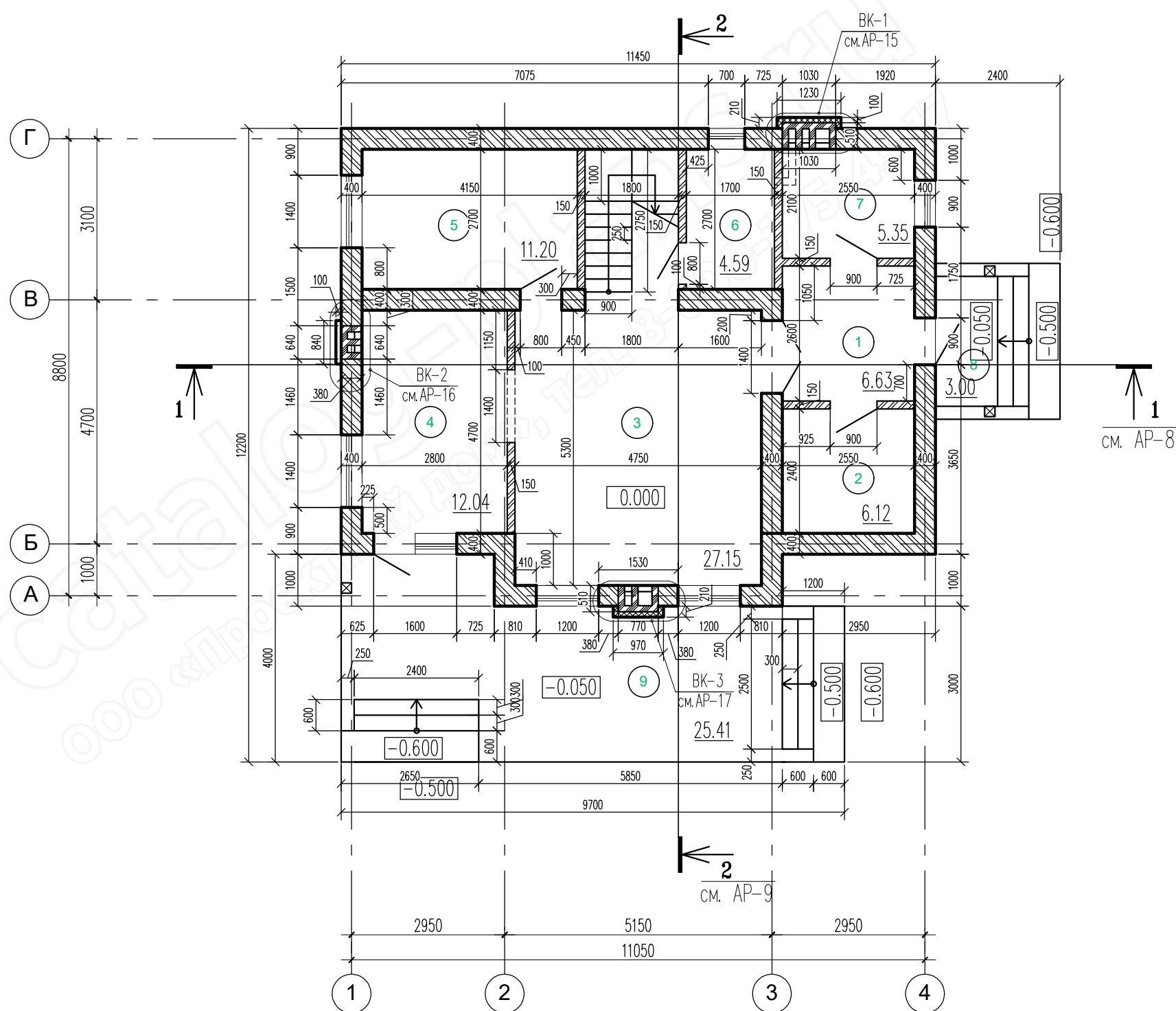
---

ПРОЕКТ  
ОДНОКВАРТИРНОГО ДОМА  
N 58-79А



г. Санкт – Петербург  
2018г

# План этажа на отм. 0,000



## Экспликация помещений 1-го этажа

Номер по плану	Наименование	Площадь м.кв.
1	Тамбур	6.63
2	Гардеробная	6.12
3	Гостиная	27.15
4	Кухня	12.04
5	Гостевая	11.20
6	Санузел	4.59
7	Бойлерная	5.35
	Итого:	73.08
8	Крыльцо	3.00
9	Терраса	25.41
	Всего:	101.49

### Условные обозначения.

- Газобетонные блоки-400мм
- Газобетонные блоки-150мм
- Кладка из полнотелого кирпича М150
- 6 – номер помещения по экспликации

### Примечание:

- Данный лист рассматривать совместно с листом АР-5.
- Высота помещений первого этажа -3.02м

Л-1 – монолитная лестница с отм. -0.500 на отм. -0.050, 3ст.

300x150(н)мм. Выполняется по индивидуальному проекту,

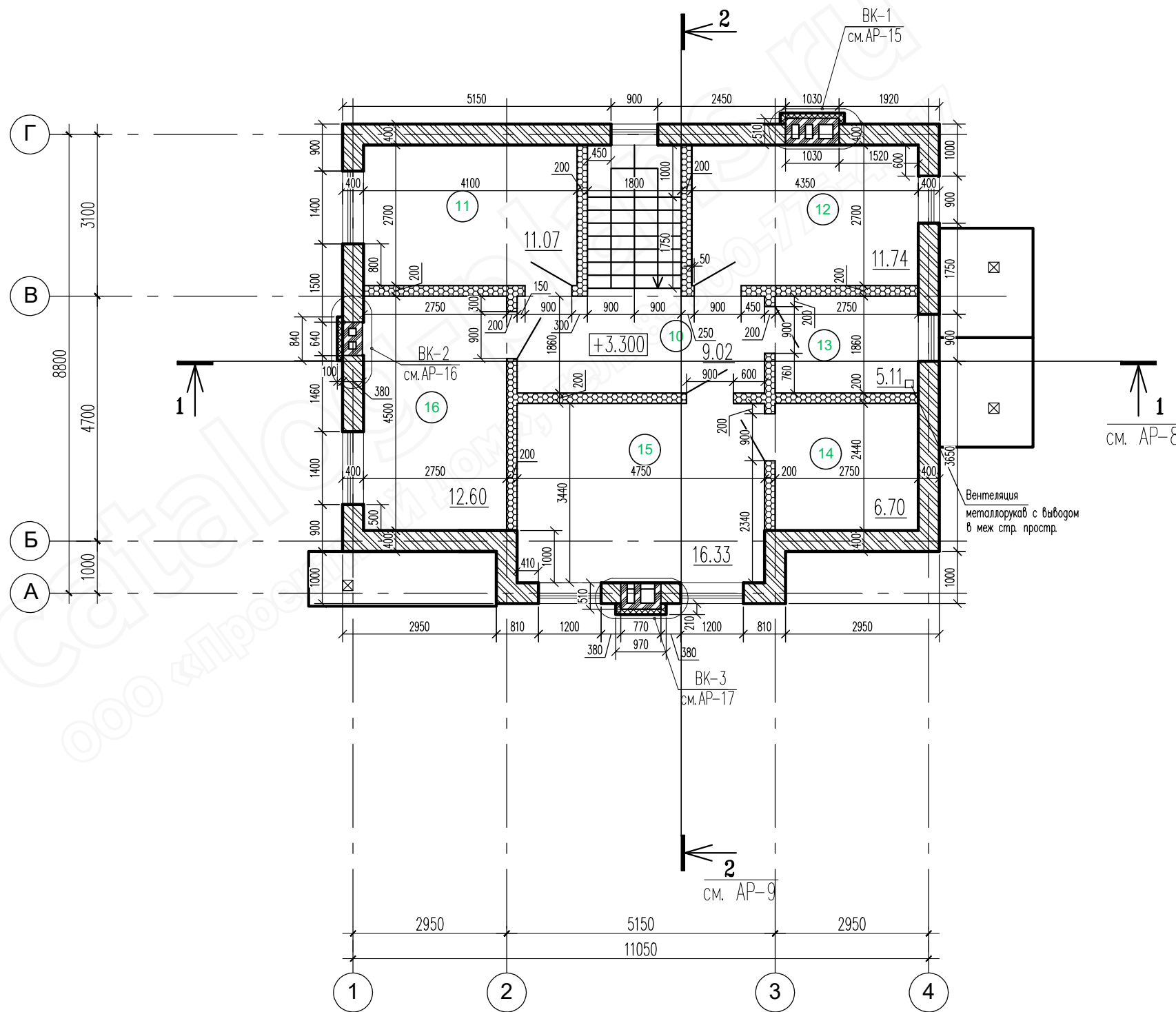
Л-2 – деревянная лестница с отм. 0.000 на отм. +3.300, 17ст.

250x194(н)мм. Выполняется по индивидуальному проекту,

						58-79А/АР			
						Индивидуальный жилой дом			
Изм.	Кол.	Лист	N док.	Подп.	Дата				
ГАП		Корнильев		Кор.	07.18	Архитектурные решения	Стация	Лист	Листов
Архитектор		Некрасова		Рез.	07.18		РП	3	17
Пров.		Распопина		Сл.	07.18				
План этажа на отм. 0,000							000 "Проектный дом" т.8-812-332-52-25		

## План этажа на отм. +3,300

### Экспликация помещений 2-го этажа



Номер по плану	Наименование	Площадь м.кв.
10	Холл	9.02
11	Спальня	11.07
12	Спальня	11.74
13	Санузел	5.11
14	Гардероб	6.70
15	Спальня	16.33
16	Спальня	12.60
	Всего:	72.57

#### Условные обозначения.

- Газобетонные блоки-400мм
- Каркасные перегородки-200мм
- Кладка из полнотелого кирпича М150
- номер помещения по экспликации

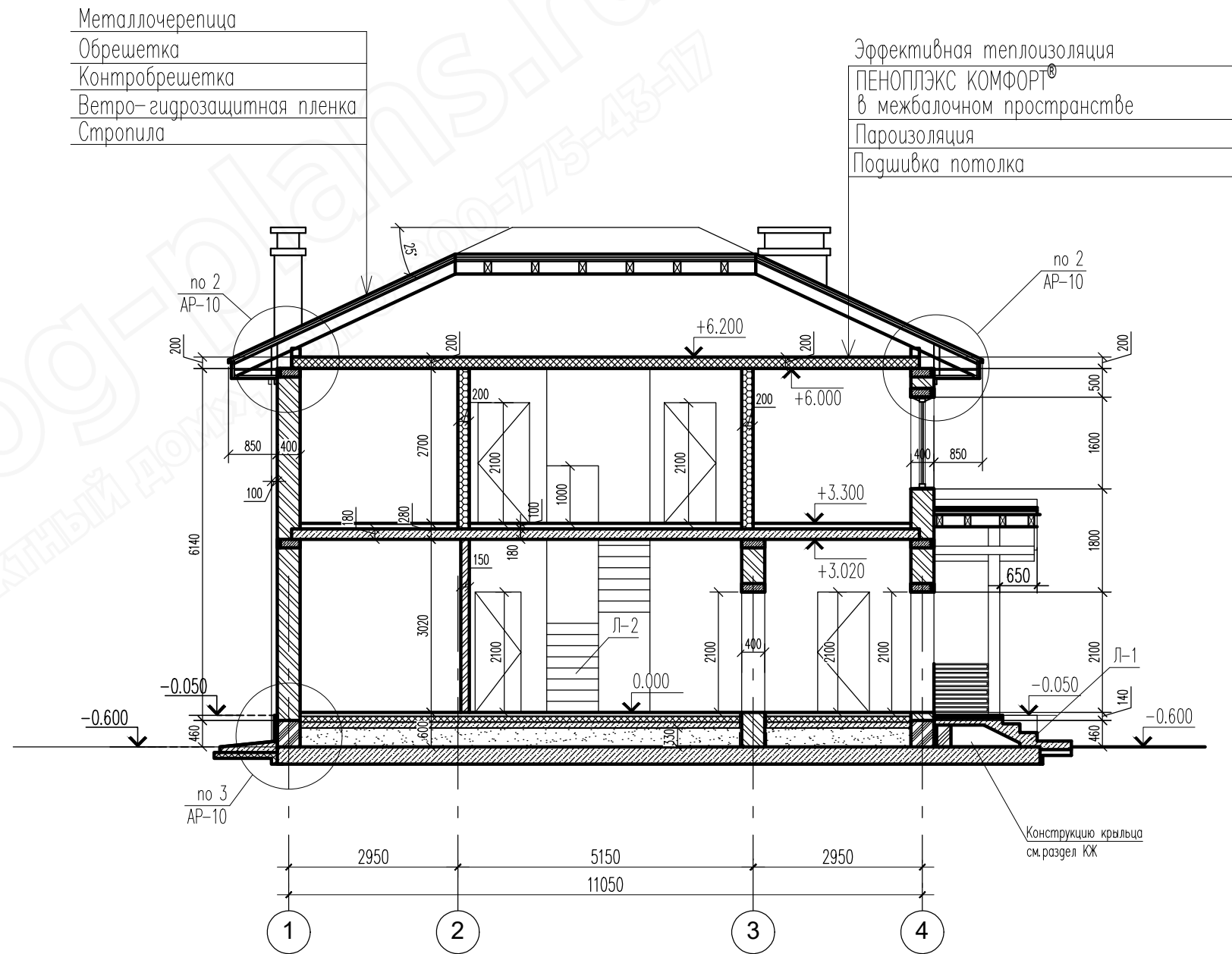
#### Примечание:

- Данный лист рассматривать совместно с листом АР-6.
- Высота помещений первого этажа -2.70м

Л-2 - деревянная лестница с отм. 0.000 на отм. +3.300, 17см.  
250x194(н)мм. Выполняется по индивидуальному проекту,

						58-79А/АР				
						Индивидуальный жилой дом				
Изм.	Кол.	Лист	N док.	Подп.	Дата					
ГАП Корнильев Архитектор Некрасова Пров. Распопина						Архитектурные решения		Стация	Лист	Листов
								РП	4	17
						План этажа на отм. +3,300		000 "Проектный дом" т.8-812-332-52-25		

# Разрез 1 - 1



Металлочерепица  
Обрешетка  
Контробрешетка  
Ветро-гидрозащитная пленка  
Стропила

Эффективная теплоизоляция  
ПЕНОПЛЭКС КОМФОРТ®  
в межбалочном пространстве  
Пароизоляция  
Подшивка потолка

### Условные обозначения.

- Газобетонные блоки-400мм
- Каркасные перегородки-200мм
- Утеплитель
- Кладка из полнотелого кирпича М150
- Газобетонные блоки-150мм
- Монолитные ж/б конструкции
- Засыпка песком

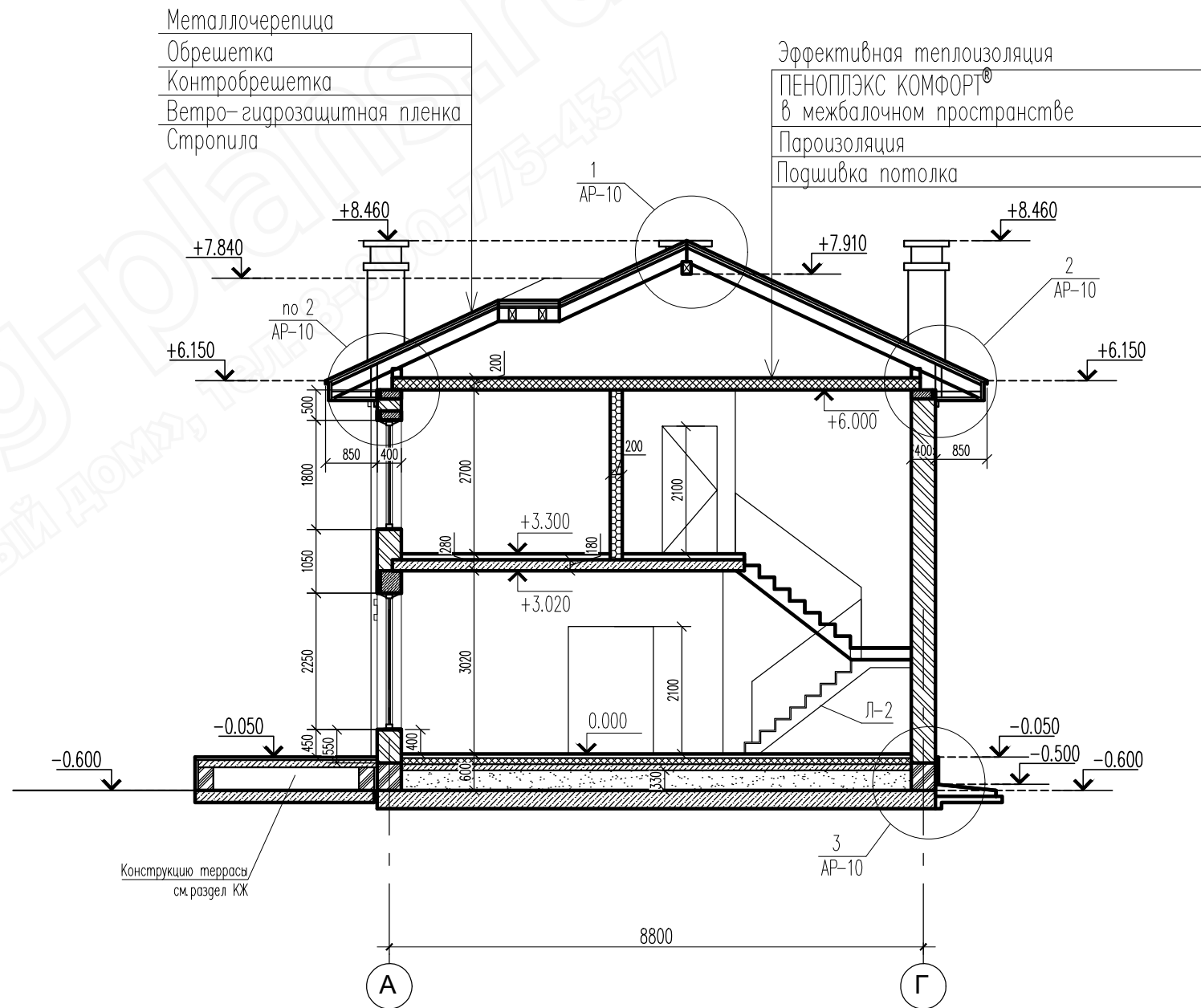
### Примечание:

1. Экспликацию полов см. лист АР-14
2. Конструкции кровли см. раздел КД.
3. Монолитные и сборные ж/б конструкции см. раздел КЖ.
4. Деревянная лестница выполняется по индивидуальному проекту.
5. По наружным поверхностям внутренних стен из газобетонных блоков ниже отм. 0.000 выполнить гидроизоляцию.

Л-1 – монолитная лестница с отм. -0.500 на отм. -0.050, 3ст.  
300x150(н)мм. Выполняется по индивидуальному проекту,  
Л-2 – деревянная лестница с отм. 0.000 на отм. +3.300, 17ст.  
250x194(н)мм. Выполняется по индивидуальному проекту,

						58-79А/АР			
						Индивидуальный жилой дом			
Изм.	Кол.	Лист	N док.	Подп.	Дата				
ГАП		Корнильев		Кор.	07.18	Архитектурные решения	Стадия	Лист	Листов
Архитектор		Некрасова		Р.Кор.	07.18		РП	8	17
Пров.		Распопина		С.Кор.	07.18				
						Разрез 1-1.	000 "Проектный дом" т.8-812-332-52-25		

## Разрез 2 - 2



Условные обозначения.

- Газобетонные блоки-400мм
- Каркасные перегородки-200мм
- Утеплитель
- Кладка из полнотелого кирпича М150
- Монолитные ж/б конструкции
- Засыпка песком

Примечание:

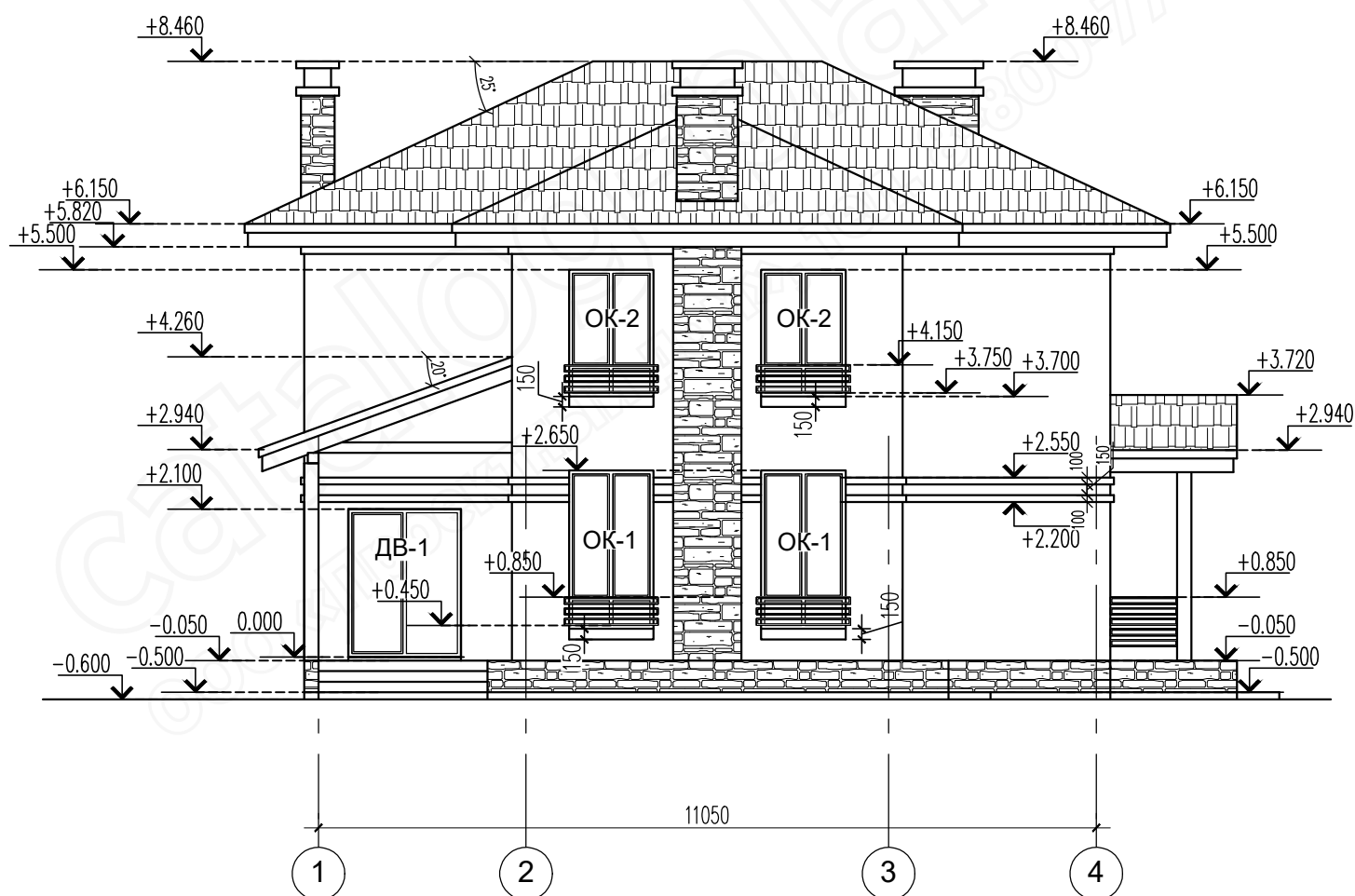
1. Экспликацию полов см. лист АР-14
  2. Конструкции кровли см. раздел КД.
  3. Монолитные и сборные ж/б конструкции см. раздел КЖ.
  4. Деревянная лестница выполняется по индивидуальному проекту.
  5. По наружным поверхностям внутренних стен из газобетонных блоков ниже отм. 0.000 выполнить гидроизоляцию.
- Л-2 – деревянная лестница с отм. 0.000 на отм. +3.300, 17см. 250x194(н)мм. Выполняется по индивидуальному проекту,

						58-79А/АР			
						Индивидуальный жилой дом			
Изм.	Кол.	Лист	N док.	Подп.	Дата				
ГАП		Корнильев		Кор.	07.18	Архитектурные решения	Стадия	Лист	Листов
Архитектор		Некрасова		Рез.	07.18		РП	9	17
Пров.		Распопина		Сл.	07.18				
						Разрез 2-2.	ООО "Проектный дом" т.8-812-332-52-25		

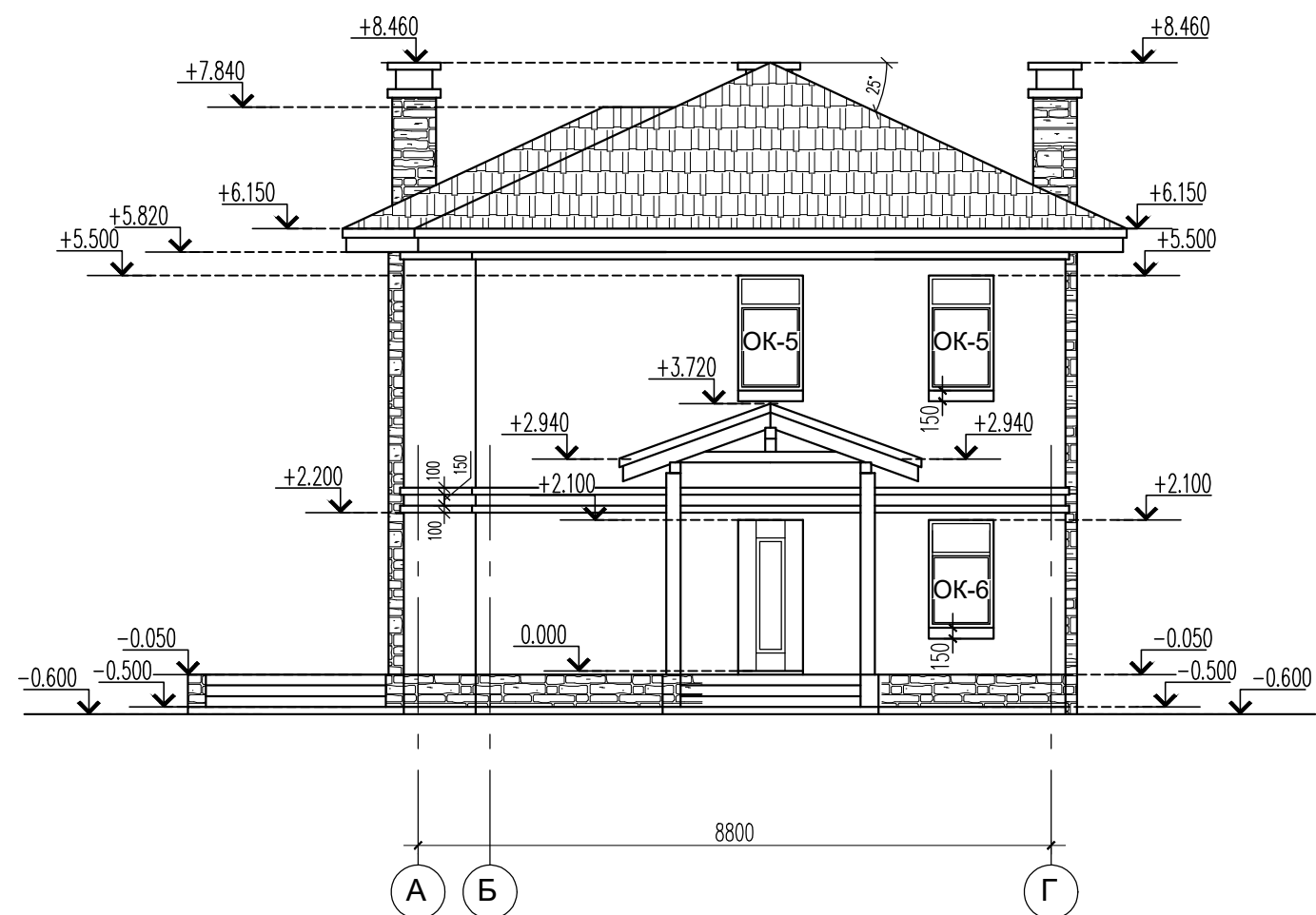
Копировал

Формат А3

### Фасад 1 - 4



### Фасад А - Г



Условные обозначения:

-  Металлочерепица
-  Штукатурка
-  Искусственный камень КАМРОК Грубый скол 04210
- ОК-1** – марка окна по проекту

Рекомендации по отделке фасадов:

1. Наружная отделка – штукатурка, окраска и искусственный камень КАМРОК Грубый скол 04210.
2. Цоколь облицевать искусственным камнем КАМРОК Грубый скол 04210.

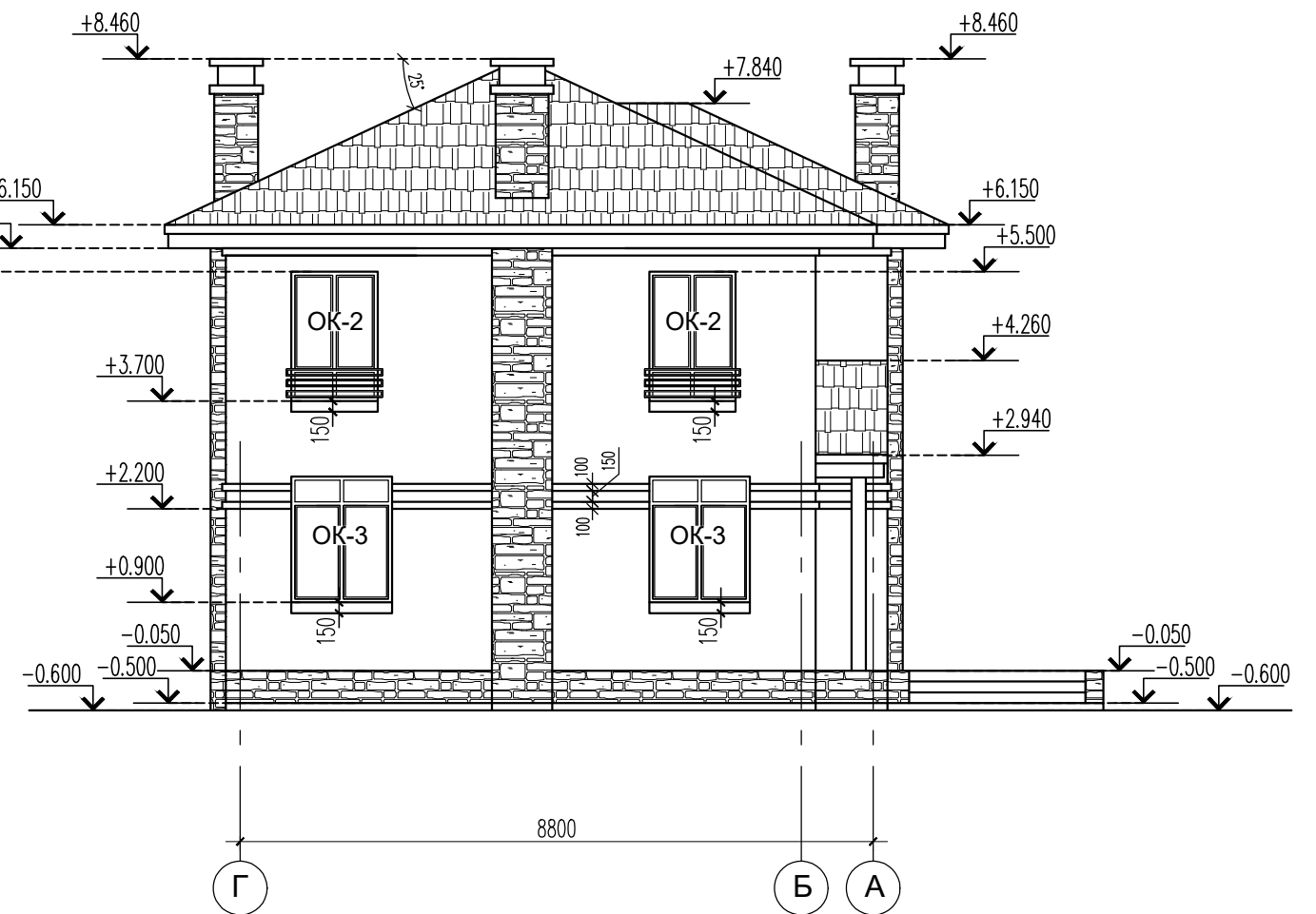
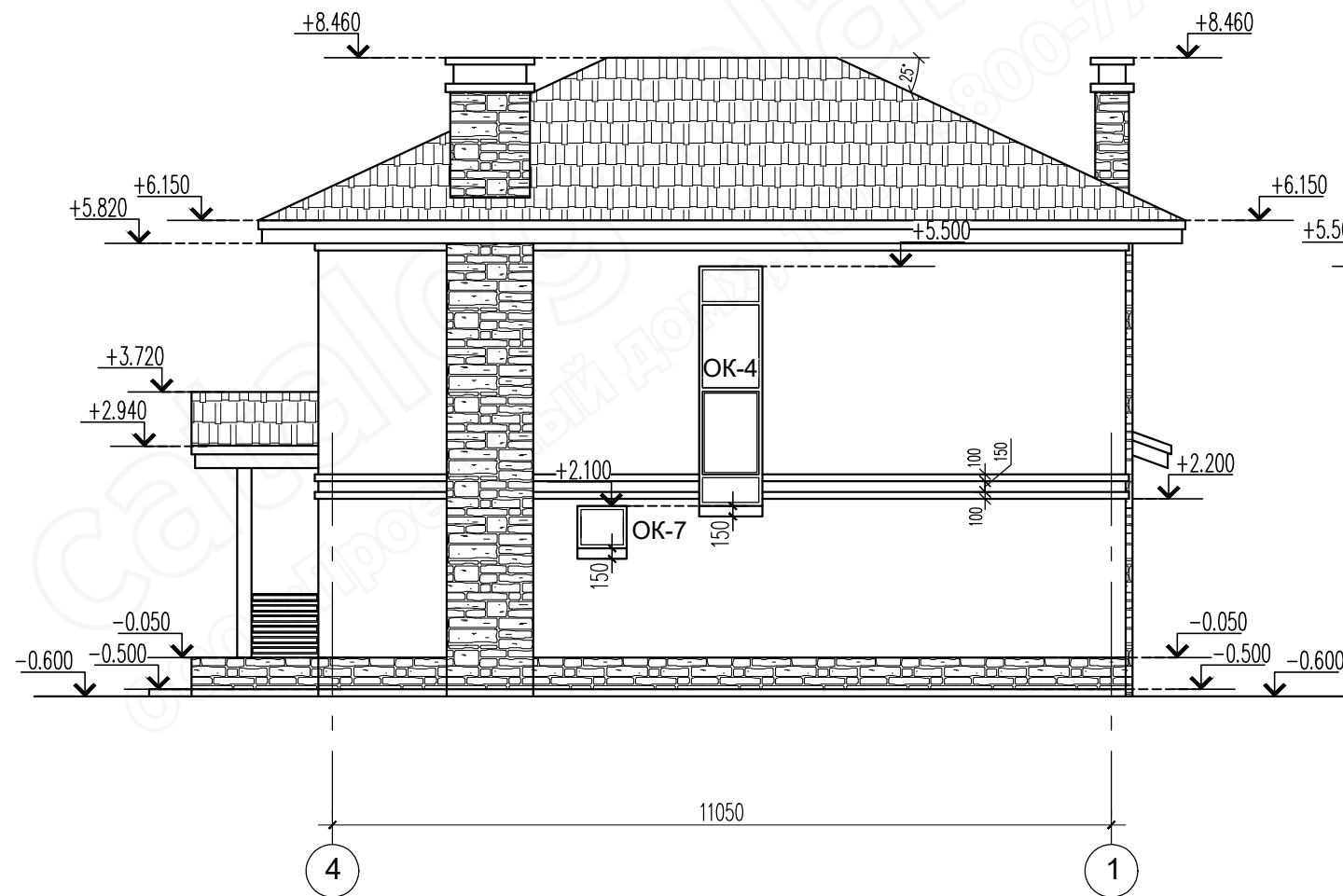
Примечание:

1. Спецификацию элементов заполнения оконных проемов см. АР-13
2. Схемы элементов заполнения оконных проемов см. АР-13
3. Покрытие кровли – металлочерепица

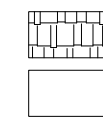
						58-79А/АР			
						Индивидуальный жилой дом			
Изм.	Кол.	Лист	N док.	Подп.	Дата				
ГАП		Корнильев		Кор.	07.18	Архитектурные решения	Стадия	Лист	Листов
Архитектор		Некрасова		Р.К.	07.18		РП	11	17
Пров.		Расопина		С.Д.	07.18				
Фасад 1 – 4, Фасад А – Г						ООО "Проектный дом" т.8-812-332-52-25			

Фасад 4 - 1

Фасад Г - А



Условные обозначения:



Металлочерепица



Штукатурка



Искусственный камень  
КАМРОК Грубый скол 04210

ОК-1 - марка окна по проекту

Рекомендации по отделке фасадов:

1. Наружная отделка - штукатурка, окраска.
2. Цоколь облицевать искусственным камнем.

Примечание:

1. Спецификацию элементов заполнения оконных проемов см. АР-13
2. Схемы элементов заполнения оконных проемов см. АР-13
3. Покрытие кровли - металлочерепица

						58-79А/АР		
						Индивидуальный жилой дом		
Изм.	Кол.	Лист N док.	Подп.	Дата				
ГАП		Корнильев	Кор.	07.18	Архитектурные решения	Стадия	Лист	Листов
Архитектор		Некрасова	Рез.	07.18		РП	12	17
Пров.		Распопина	Сл.	07.18				
Фасад 4 - 1, Фасад Г - А						ООО "Проектный дом" т.8-812-332-52-25		

Копировал

Формат А3